

Risk taking of Czech banks

The aim of current paper is to examine how changed reserves policy of major Czech banks in last 10 years. This study has also focused on corporate governance issues of the Czech banks, which are owned by foreign parent companies.

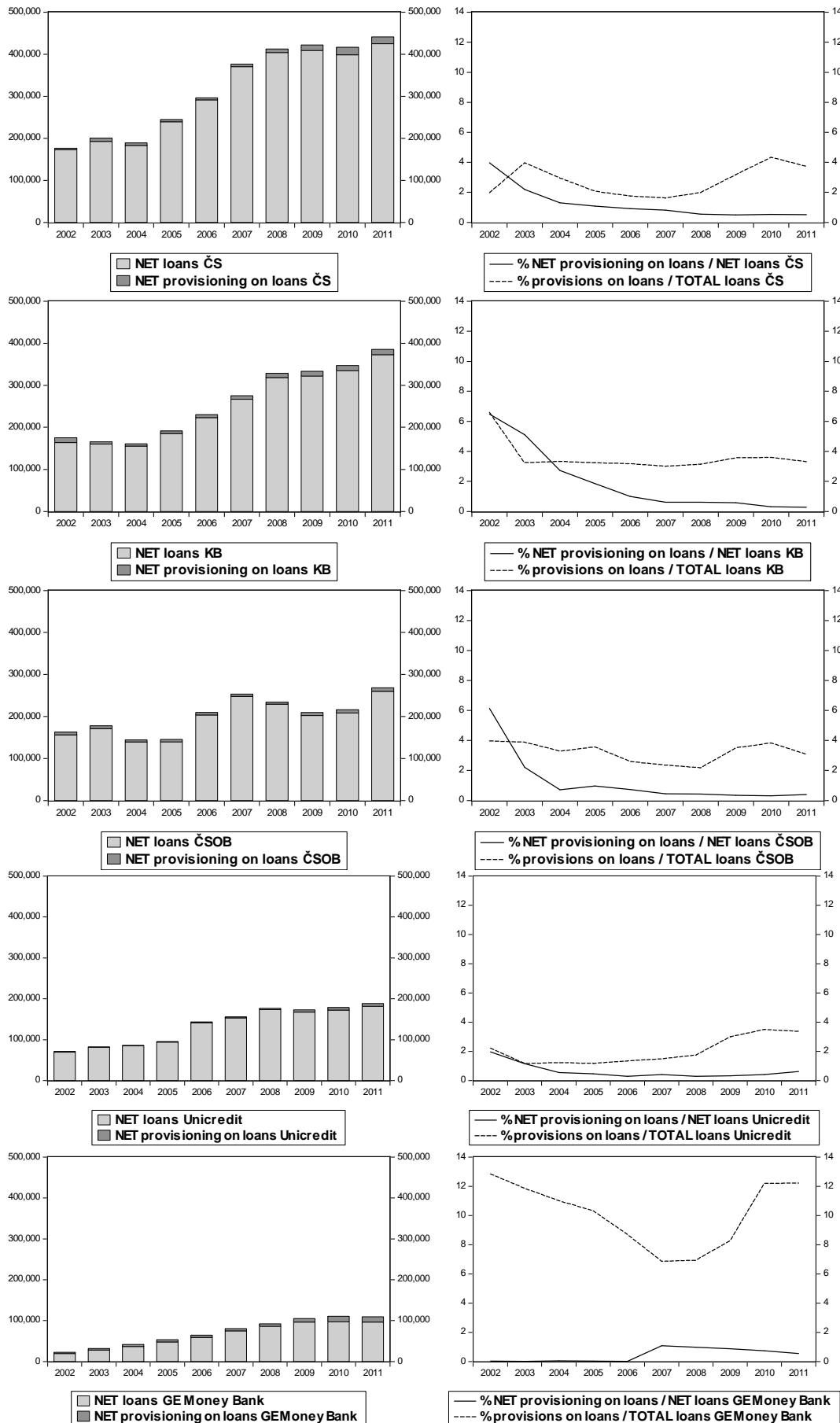
Tabulka 1: Vývoj úvěrového trhu v ČR a angažovanost pěti největších bank (%)

	Bank loans mil. CZK (100%)	<i>ČSOB</i>	<i>ČS</i>	<i>KB</i>	<i>Unicredit</i>	<i>GE</i>	Market share TOP5
2002	892 371,00	13,58	18,39	17,51	7,78	2,21	59,47
2003	950 765,90	13,78	20,61	17,96	8,55	2,96	63,85
2004	1 010 309,30	15,22	22,71	16,87	8,42	3,69	66,91
2005	1 178 670,40	15,71	20,75	11,86	7,97	4,06	60,35
2006	1 413 083,50	15,79	20,98	14,43	10,17	4,18	65,55
2007	1 783 987,60	14,97	21,10	13,88	8,72	4,20	62,87
2008	2 075 687,50	15,35	19,87	11,10	8,50	4,45	59,26
2009	2 102 088,40	15,31	20,10	9,66	8,22	5,01	58,29
2010	2 174 740,00	15,85	19,16	9,62	8,20	5,46	58,29
2011	2 304 471,10	16,60	19,16	11,33	8,16	5,12	60,37

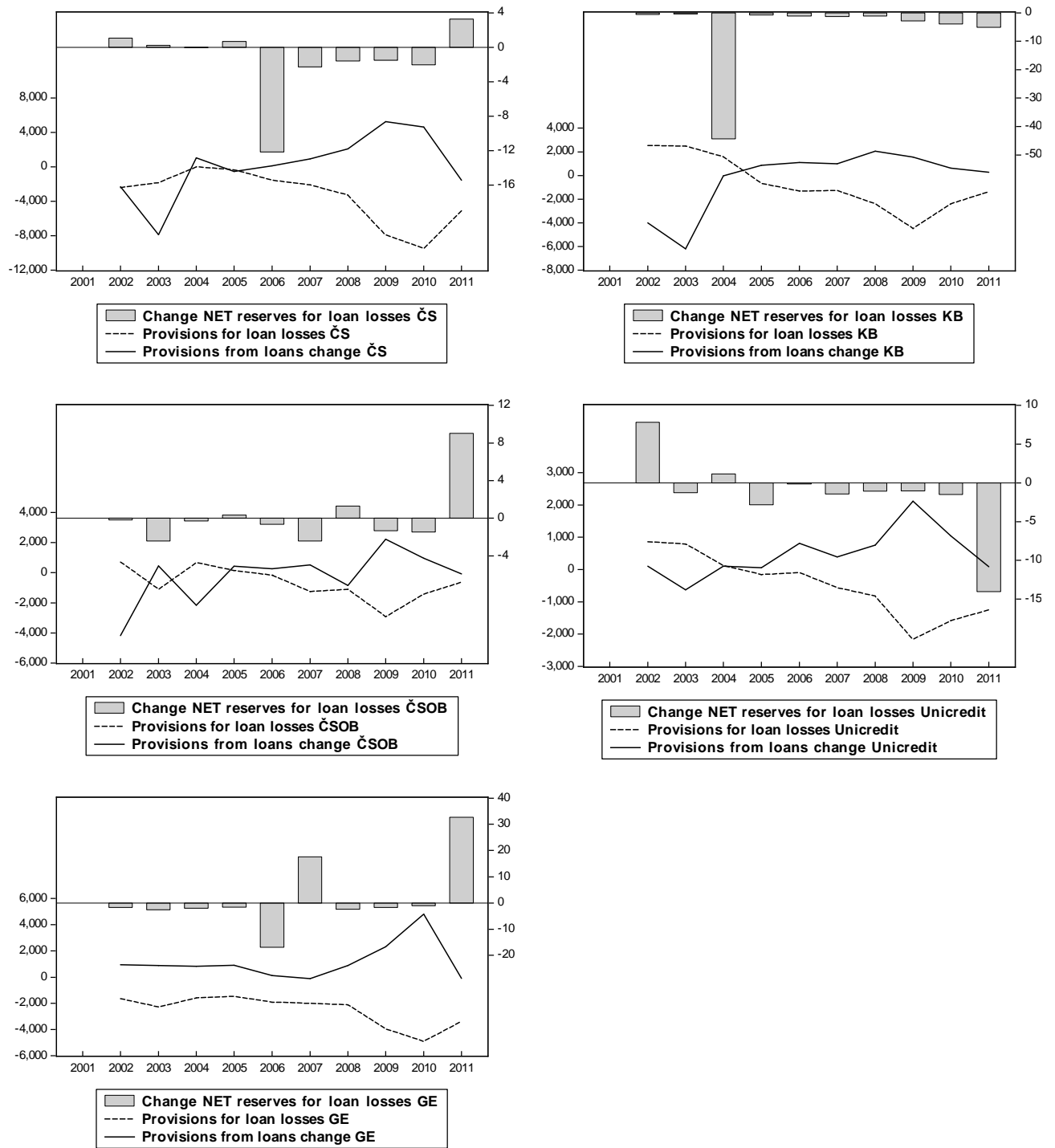
Tabulka 2: Vlastníci vybraných českých bank

<i>The Czech Subsidiary</i>	<i>Parent company</i>	<i>Parent's country</i>
Česká spořitelna	Erste Group Bank	Austria
ČSOB	KBC Groep	Belgium
Komerční banka	Société Générale	France
Uncredit	Unicredit	Italy
GE Money Bank	General Electric Company	USA

Obrázek 1: Úvěrový trh vs. krytí rizika nesplácení úvěrů



Obrázek 2: Změny v krytí rizika nesplacení úvěrů



Tabulka 3: Upouštění rezerv na úvěrová portfolia českých bank

	R_ČS	▲ČS	R_KB	▲KB	R_ČSOB	▲ČSOB	R_UNI	▲UNI	R_GE	▲GE
2002	1,04	+	-0,63	+	-0,17	+	7,82	-	-1,76	-
2003	0,23	-	-0,40	+	-2,44	-	-1,26	+	-2,60	-
2004	-0,03	-	-44,40	+	-0,31	+	1,16	-	-1,93	-
2005	0,67	-	-0,79	-	0,34	+	-2,82	-	-1,62	-
2006	-12,15	-	-1,20	-	-0,64	-	-0,11	-	-16,96	-
2007	-2,28	-	-1,29	-	-2,42	-	-1,44	-	17,57	+
2008	-1,58	-	-1,16	-	1,31	+	-1,08	-	-2,38	-
2009	-1,51	-	-2,90	-	-1,31	-	-1,02	-	-1,71	-
2010	-2,05	-	-3,87	-	-1,47	-	-1,51	-	-1,02	-
2011	3,26	+	-5,16	-	9,01	+	-14,02	-	32,74	+